

*AC4: la nuova poltrona
da ufficio Vitra firmata
Antonio Citterio.*

*I nuovi siti OFFICE DC e Della Chiara.
Embody: la poltrona di Herman Miller.
Vegetal: la seduta dei fratelli Bouroullec.
Inaugurazione dello spazio DC POINT.
Dimensions of Design. 100 Classic Seats.
Mario Botta ospite di OFFICE DC.
Concorso US Award 2008.
OFFICE DC in visita al Vitra Campus.*

OFFICE DC

numero 01

DELLA CHIARA & PARTNERS | arredodesign

Nuovo sito OFFICE DC.

Un percorso guidato nel panorama dell'arredamento per ufficio: le proposte, le novità e gli eventi legati al mondo del design.

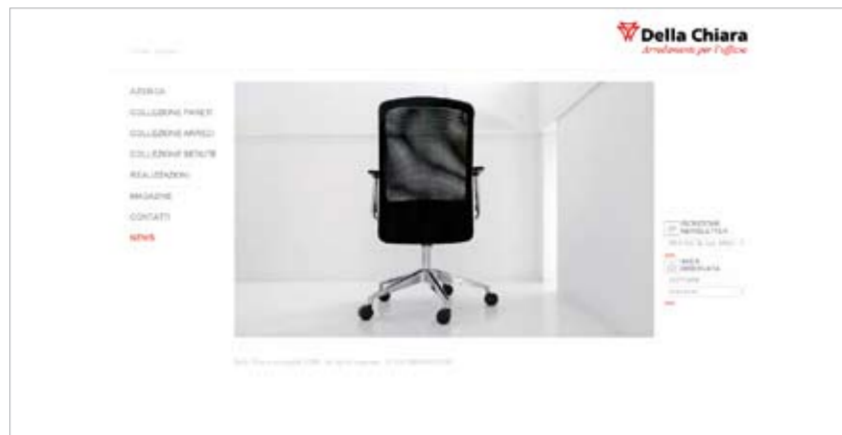
www.officedc.it



Nuovo sito Della Chiara.

Uno strumento efficiente e veloce, costantemente aggiornato e dinamico, dove trovare oltre alle collezioni di arredi e pareti Della Chiara, i nuovi prodotti, le nuove finiture e gli eventi promossi dall'Azienda.

www.dellachiara.it



13 Dicembre 2008: inaugurazione DC POINT, nuovo punto di riferimento per l'arredo casa.

Lo showroom aziendale di Palazzo Belvedere si rinnova ospitando gli arredi per la casa. Una selezione accurata di brand importanti: Vitra Home, Horm, Kartell, Della Chiara, Matteograssi, Rexite, Unifor, Nanimarquina, Produzione Privata, Livi't, Danese, Serralunga, Covo. Marchi noti all'attenzione del pubblico che ama il design di alta qualità.



"Dimensions of Design. 100 Classic Seats". Centro per le arti visive Pescheria, Pesaro. Dal 5 settembre al 3 ottobre 2009.

Per l'evento "Dimensions of Design. 100 Classic Seats", realizzato in collaborazione con OFFICE DC e promosso dal dipartimento di design del Centro arti visive Pescheria, verranno esposti i 100 modellini (in scala 1:6) delle sedute che hanno fatto la storia del design. Come gioielli realizzati con perizia artigianale, le preziose miniature saranno collocate in piccoli contenitori di plexiglass per un interessante viaggio nella storia dell'arredamento.

OFFICE DC presenta Embody; la nuova poltrona di Herman Miller.

La vera innovazione si manifesta in molteplici forme. Assomiglia al corpo umano per sostenere al meglio la schiena in ogni suo punto: è Embody, da provare nello spazio dedicato alle poltrone Herman Miller dello showroom OFFICE DC.



"Genius loci: architettura e territorio". Mario Botta ospite di OFFICE DC.

Continuano gli incontri con le grandi personalità del design e dell'architettura. Il 2 ottobre 2009 OFFICE DC ospiterà l'architetto Mario Botta per l'incontro "Genius loci: architettura e territorio". Un evento importante che avrà come tema l'uomo e l'architettura in rapporto alla cultura del territorio.

Vegetal: la nuova seduta di Ronan & Erwan Bouroullec per Vitra.

Affascinati dal mondo della natura i due designer francesi, ne imitano la delicatezza e la leggerezza in una seduta che stupisce per la particolare lavorazione della struttura e del materiale. Per ambienti interni o esterni.



Il progetto dell'Arch. Diotallevi vincitore del 3° premio del Concorso US Award 2008.

Un importante riconoscimento quello che la rivista di settore US Ufficio Stile, gruppo Business Media Il Sole 24 Ore, ha conferito al progetto dell'Arch. Riccardo Diotallevi per la sede di Fabriano dell'Azienda Elica.

AC4: nuova poltrona da ufficio Vitra firmata Antonio Citterio.

AC4 racchiude nella sua semplicità il tratto distintivo del design di Antonio Citterio, che ha voluto una poltrona elegante, ergonomica, comoda e ricca di prestazioni. Una vera icona di stile.



OFFICE DC propone le visite al Vitra Campus di Weil am Rhein.

Per gli addetti ai lavori e non solo, un'esperienza unica per conoscere il mondo del design inserito in un affascinante contesto di architetture contemporanee. Una full immersion nella storia dei grandi progettisti e dei designers.

AC4: nuova poltrona da ufficio Vitra firmata Antonio Citterio.



Progettando AC4 l'obiettivo primario era che le funzioni rispondessero a conseguire il miglior livello di comfort possibile non dimenticando la bellezza formale di un design elegante e sobrio, proprio perché probabilmente fino ad ora le sedute da ufficio non coniugavano perfettamente funzionalità ed estetica. Al contrario AC4 integra ergonomia e stile, diventando un oggetto innovativo per tecnologia, prestazioni, forma e materiali.

Un meccanismo integrato rende possibile una più ampia angolazione dello schienale, la seduta sostiene il peso supportandolo perfettamente in ogni posizione e i multifunzionali braccioli 3D si possono ruotare di 360° liberando i movimenti del corpo in ogni direzione.

La poltrona si compone di materiali riciclabili e la sua lavorazione ha un basso impatto ambientale a ribadire l'impegno di Citterio e Vitra nei confronti dell'ecosistema.

OFFICE DC mette a disposizione, all'interno dello showroom, il Vitra Chair Lab, uno spazio informativo dedicato alla prova delle poltrone da ufficio Vitra Office.

ANTONIO CITTERIO

Antonio Citterio nasce a Meda nel 1950, si laurea in Architettura al Politecnico di Milano e nel 1972 apre il suo studio avviando l'attività di progettazione architettonica e di interni. Nel 1999 è tra i fondatori di "Antonio Citterio and Partners", studio multidisciplinare di progettazione per l'architettura, il disegno industriale e la grafica: soci fondatori Antonio Citterio e Patricia Viel. Nell'aprile 2000 si inaugura la nuova sede di Milano in via Cerva 4. Antonio Citterio collabora attualmente, nel settore del disegno industriale, con aziende italiane e straniere quali Albatros-Sanitec Group, Ansorg, Arclinea, Axor-Hansgrohe, Aubrilam, B&B Italia, Flexform, Flos, Fusital, Guzzini, Iittala, Inda, Kartell, Maxalto, Metalco, Pozzi Ginori-Sanitec Group, Simon Urmet, Skantherm, Tre Più, Vitra, Wall. Nel gennaio 2007 Antonio Citterio and Partners ottiene la certificazione UNI EN ISO 9001:2000. Dal 2006 Antonio Citterio è professore titolare di progettazione all'Accademia di Architettura dell'Università della Svizzera Italiana.



Extendable Dining Table
A. Citterio 2008



Serie di sedute Visavis Softback di A. Citterio per Vitra Office: abbinabili ad AC4, ideali per sala riunione, ospiti e attesa.



Concorso US Award 2008: Riccardo Diotallevi vince il 3° premio.

Il premio indetto da Ufficio Stile, del Gruppo Editoriale Il Sole 24 Ore, per il concorso US Award 2008 Workplace si prefigge di individuare le eccellenze nella progettazione dell'ambiente di lavoro in Italia, promuovendo la cultura della qualità e dell'innovazione nell'ambiente ufficio. Quest'anno il 3° premio è stato assegnato al Direttore della Fondazione Ermanno Casoli, l'architetto Riccardo Diotallevi per il progetto degli uffici dell'azienda Elica con sede a Fabriano.

Il lavoro dell'architetto Diotallevi in collaborazione con Guzzini Engineering e Luca Pianelli, si è distinto tra gli 80 progetti iscritti al concorso, fra i quali spiccano le più autorevoli firme dell'architettura in Italia, per queste motivazioni:

"Per aver riquilibrato in modo elegante e fresco la struttura originale, inserendo interessanti soluzioni atte a migliorare il comfort abitativo e l'impatto sull'ambiente esterno (pannelli fonoassorbenti a soffitto, specchi per la diffusione della luce, climatizzazione a doppio impianto per con-

tenere i consumi energetici, ecc.) e per aver creato un percorso distributivo capace di aggregare le persone e di equilibrare disposizione open space e privacy delle postazioni di lavoro."

Per gli arredi interni l'architetto ha scelto tra differenti proposte il contributo di OFFICE DC, che ha saputo soddisfare le richieste con scrivanie, divisorii e sedute di Hermann Miller, in risposta all'esigenza non solo di avere prodotti riconoscibili e di rappresentanza, ma anche funzionali e confortevoli, mentre per le parti operative sono stati scelti contenitori e cassettiere realizzate su misura da Della Chiara.

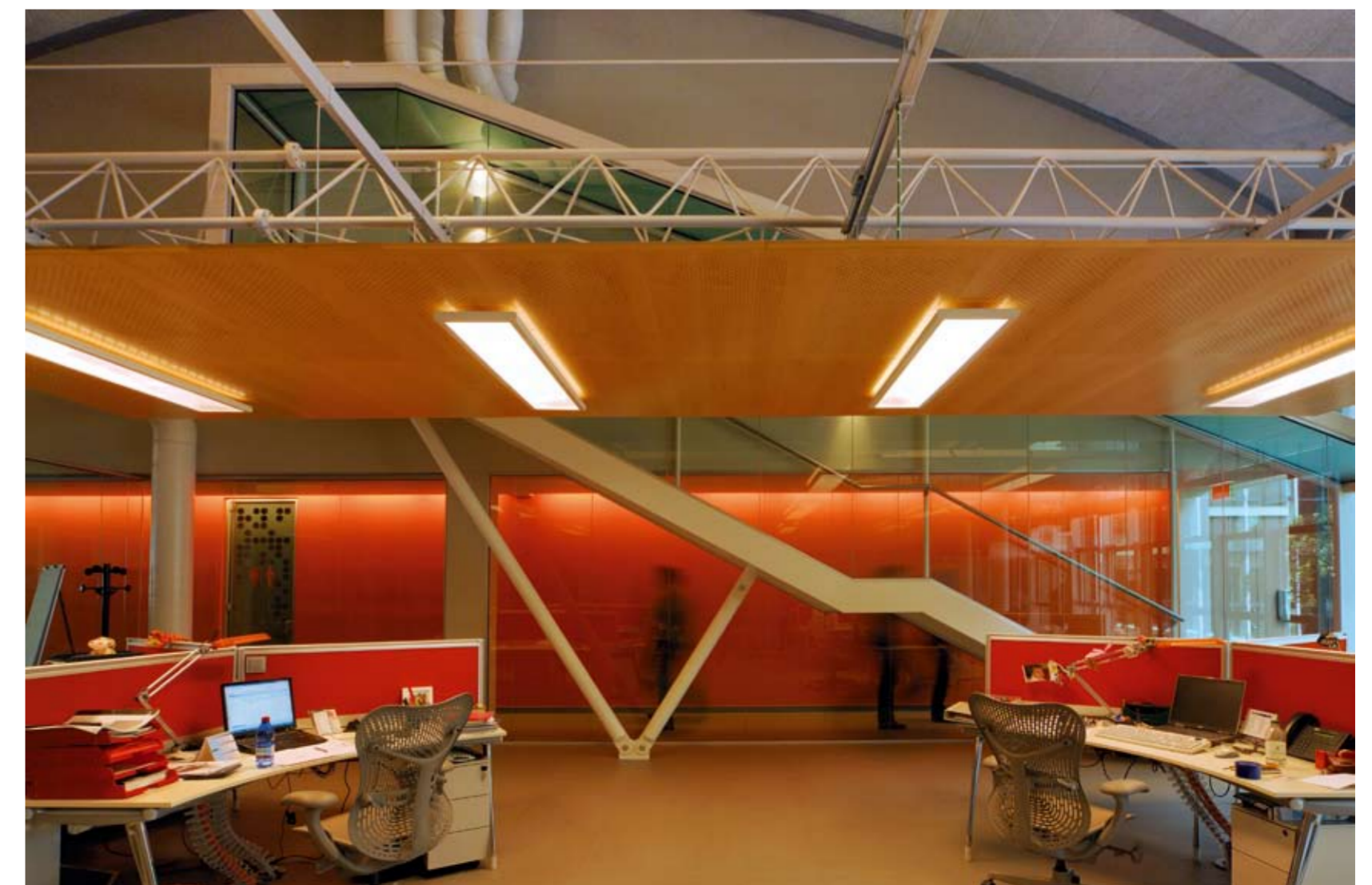
RICCARDO DIOTALLEVI

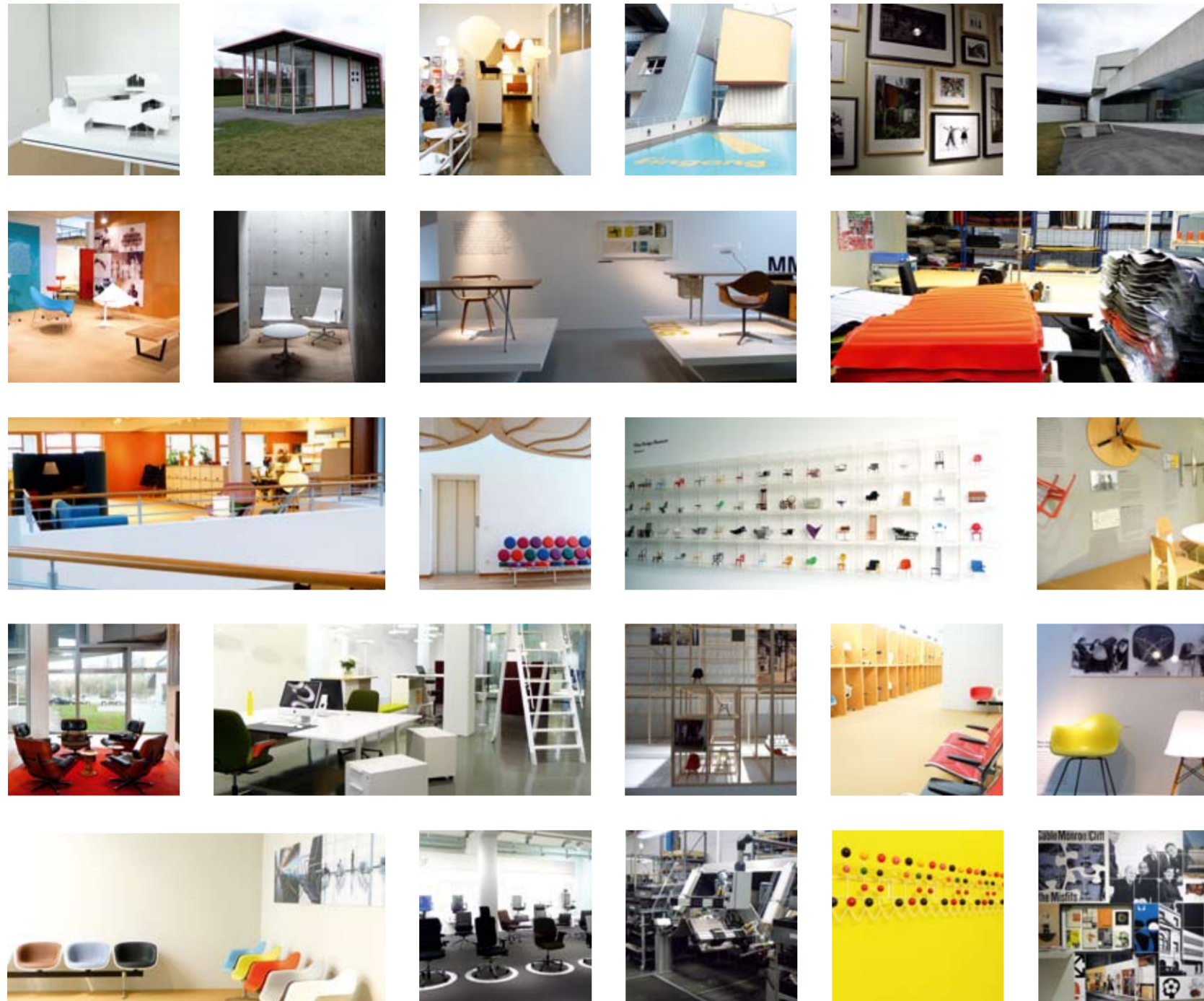
Nato ad Ancona, si laurea nel 1987 in Architettura presso l'Università "La Sapienza" di Roma e svolge la libera professione di architetto dal 1989. È figlio d'arte, la sua famiglia, infatti, è nel mondo della progettazione architettonica da tre generazioni. Ha lavorato presso importanti studi di progettazione architettonica collaborando con molte personalità di rilievo nel settore.

Dal 1994 cura, a livello internazionale, gli allestimenti architettonici di spazi di lavoro, stand fieristici e showroom di prodotto per le aziende del Gruppo Elica, tra questi ricordiamo: il chiosco in occasione della mostra Street Dining Design alla Triennale di Milano; lo showroom presso il Design Center a San Francisco; lo showroom di Ariafina, azienda giapponese nata dalla joint-venture tra Elica e Fuji, realizzato nel centro di Osaka; in ultimo, inaugurato a marzo 2008, lo showroom milanese in zona Brera.



Sede Elica a Fabriano:
Area Meeting
Uffici operativi





Weil am Rhein: una visita al Vitra Campus.



Nata alla fine degli anni Ottanta, in seguito a un devastante incendio dei cantieri produttivi dell'azienda, la sede operativa Vitra rispecchia il brillante progetto del suo amministratore, Rolf Fehlbaum, teso ad affermare la Corporate Identity Vitra attraverso due parallele operazioni di collezionismo: una inerente al design e una all'architettura.

In questa occasione lo staff Della Chiara ha partecipato ad uno stage di aggiornamento sui prodotti e sulla metodologia di produzione di Vitra, visitando l'esposizione, la fabbrica di sedute, gli uffici e il Vitra Design Museum dove sono esposti tutti i pezzi storici firmati Vitra: un vero e proprio documento di storia del design. In seguito, la visita gui-

data attraverso il Campus, percorrendo le strutture commissionate a Frank Gehry, Zaha Hadid, Tadao Ando, Alvaro Siza, e Nicholas Grimshaw, ha fatto capire l'importanza data da Fehlbaum all'architettura contemporanea e ha dato la possibilità di respirare quell'aria di innovazione e sperimentalismo, caratteristiche di Vitra.

Un'esperienza di formazione molto importante per lo staff Della Chiara che ha potuto confrontarsi con una realtà di efficienza improntata sulla professionalità, sulla creatività e sulla ricerca della qualità.

DC POINT: un cambiamento importante per l'azienda Della Chiara.



Dopo l'apertura di OFFICE DC, un grande showroom dedicato all'ufficio, si è sentita l'esigenza di rinnovare lo storico showroom aziendale di Palazzo Belvedere a Pesaro, puntando l'attenzione sul panorama dell'arredo di design per la casa.

Nasce così DC POINT, inaugurato a dicembre, che offre una selezione accurata di brand dedicati al design di qualità: Vitra Home, Horm, Kartell, Della Chiara, Matteograssi, Rexite, Unifor, Produzione Privata, Livi't, Danese, Serralunga, Covo, Nanimarquina. Marchi noti che coesistono con aziende innovative e di nicchia, a cui si affiancano le aziende più importanti dell'illuminazione quali Flos, Artemide, Fontanarte, OLUce, Foscarini, Luceplan ecc.

Uno spazio in cui trovare le novità e i pezzi storici del design nazionale ed internazionale e dove professionisti dell'arredamento competenti e costantemente aggiornati offrono una consulenza mirata e personalizzata.

Inoltre DC POINT mette a disposizione dei clienti un servizio di lista nozze, ponendosi al pubblico come punto di riferimento per importanti scelte di stile.



La creazione architettonica comincia
là dove le esigenze tecniche e pratiche
non si presentano più come funzionali
ma quando riescono ad evocare
altri valori.

Mario Botta,



OFFICE DC
Via Selvagrossa 14
Loc. Case Bruciate
61010 Tavullia PU - Italy
Tel. +39 0721 200132
Fax +39 0721 202483
info@officedc.it
www.officedc.it

COME RAGGIUNGERCI
Uscita casello Pesaro-Urbino. Alla prima
e seconda rotatoria proseguire in direzione
Urbino, di fronte all'azienda Pica svoltare
a destra, prendere Via degli Sminatori
e proseguire. Arrivati in strada Selvagrossa,
svoltare a sinistra, a 20 metri si trova
l'ingresso di OFFICE DC.